

# 知らないと後悔する!?

## 幼児期にしか身につけられない力

習い事を始めるのは、早ければ早いほど良いという意見をよく聞きます。作曲家モーツァルトや、プロ野球のイチロー、卓球の福原愛・・・等が早期教育の有効性を証明する事例として紹介される事が多いようです。子どもがもつ能力には、それぞれ臨界期があり、それを過ぎると能力を伸ばすのが難しいという事実が、早期教育の必要性を主張する根拠になっています。(日経キッズプラス 10年2月号参照)

ところが、なんでもかんでも早く教えれば良いというものではないようです。明石屋さんのTV番組「ホンマでっか!?TV」で、脳科学の澤口俊之先生が「子どもの習い事はピアノだけで十分。ピアノを習うと頭が良くなり、さらにキレにくくなる。」と発言され、一時期話題になりました。

お願いします  
5分間だけ  
お読みください



1才~5才の  
お子さんに  
習い事をお考えの  
お母さんへ...



### 早期教育の落とし穴

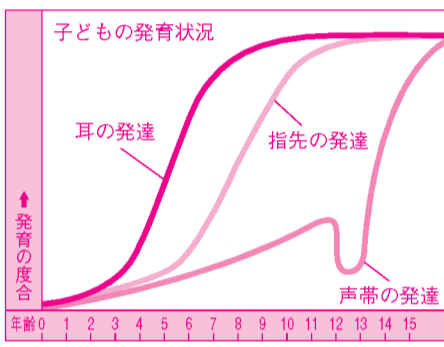
早期教育を家庭内に持ち込みにすぎると、親子のコミュニケーションが教育的で画一的になる危険性があります。その結果子どもは「うれしい、かわいい、楽しい」などと感じる情緒を育む機会が失われ、感情に疎くなってしまします。例えば、「これは何?ミルくよ。ミル・ク」など、ことさら名詞を覚えることを重視した会話などが、それに当たります。結果として、人の気持ちを察することができず、子ども同士で遊ぶことができないなど、人とのコミュニケーションがとれなくなることがあるそうです。(日経キッズプラス 08年3月号から抜粋)

### 幼児期の情操教育の重要性

幼児期は感性や感情をつかさどる脳機能もっとも発育する時期です。論理をつかさどる脳機能は、児童期に発達します。幼児期に感性や感情を刺激する情操教育をおこなうと、脳が十分に機能しなくなるケースがあります。すると感情に上手く折り合いをつけられず、「キレやすい子」や「無感動な子」になりかねません。児童期になって、小学校で声を出したり身体を動かしたり気持ちに我慢して机に向かって勉強するには、自分の意思で感情をコントロールすることが重要なのです。

### 幼児期に最も成長する耳

図を見てください。これは子どもの身体の発育状況を年齢で追ったグラフです。(ヤマハ音楽教室パンフレットに掲載) グラフから判るように、幼児期には耳(聴覚)が最も発育します。指先の運動能力は、小学生になる児童期からこのグラフを証明する事例として、一年間に覚える言葉の量は、人間の一生の中で最も多いのが4歳続いて5歳、3歳



という順番になっています。つまり幼児期には、指先を器用に使って演奏技術よりも、耳で聴き分ける音感を鍛えるほうが効果的なのです。音楽では、この時期を逃すと、絶対音感は身につかないと言われています。

### 音楽は頭にとり最高の栄養

音楽を楽しむ脳の回路は、人間が褒美をもらった時、モチベーションを高めたり、喜びを感じたりする時に動く回路と同じだということが分かっています。つまり、音楽は脳へのご褒美なのです。音楽には人間の脳を喜びで満たし、感情を豊かにする働きがあります。

### 海外の一流大学では音楽を学ぶ

日本の国内トップレベルの大学は、日本語以外の二か国語を学ぶのが一般的です。言葉については深く学びますが、音楽を学ぶことはありません。一般的には、音楽は音楽大学で専門的に学ぶものとなっています。でも音楽は言葉と共通点がとても多いのです。

世界の大学ランキング上位校には、意外にも音楽学部があります。そして音楽学部生ではなくても、一般教養として大学で音楽を学ぶことができるのです。つまり、世界トップレベルの大学では、誰もが言葉とともに音楽を学ぶ仕組みがあるのです。(はせがわ

か 著『頭のいい子にする最高の育て方』より抜粋)

### すごい大人になるために...

想像力や感性を育てる情操教育には、音楽教室は最適な習い事です。想像力と感性が豊かな子とは、人の痛みを自分の痛みとして感じられる子です。そういう子は、たとえ厳しい状況になっても、友人や仲間と励まし合い、困難を乗り越えられるようになるのです。

素敵な大人になるために、手段として音楽を使う。それがヤマハ音楽教室です。ヤマハ音楽教室には、幼児教育に関する50年あまりの経験とノウハウがあります。特にこだわっている3つのポイントを紹介しましょう。

#### ①総合音楽教育

ただ楽器が演奏できれば、ではなく、音楽を楽しむために必要な、心の部分まで教えていくという考え方を「きく」「うたう」「ひく」「つくる」の4段階の音楽の楽しみかたをトータルで教えることで、より豊かな感性、人間性を身に付けて欲しいと願っています。

#### ②適期教育

「伸びるものを、伸びる時期に、無理なく伸ばす。」という発育時期に応じた教育という考え方は、英才教育や早期教育とは別の考え方です。人によっては物足りなさを感じることもあるようです。しかし長い目で見て、その時期にしかできないことをしっかりとやることで、能力だけでなく人としての大切な基礎を育むことができるのです。

#### ③グループレッスン

グループレッスンの最大の魅力は楽しいことです。一つの曲をみんなで演奏するアンサンブルが、音楽ではもっとも楽しいと言われています。少子化から、なかなかグループ化が難しいのですが、逆に社会性や協調性を身に付ける

場として、貴重な存在になっているのです。

### ヤマハ音楽教室の弱点

ヤマハ音楽教室は、いつでも入れるというわけではありません。幼児期のあるタイミングを逃すと、後からは入れないのです。また、特定の曜日・時間に人気が集まって満席になると、人数も限定されてしまいます。逆に、曜日・時間によってはグループの人数が集まらず、開講できないこともあります。

同じクラスのグループは、レベルをそろえるために、一斉にスタートする必要があります。したがって、適期教育とグループレッスンは、クラスの年齢と人数が限定される弱点があるのです。



文責 キハラ楽器 木原正好

・こうして子供の才能は育てられていた  
・なぜ幼児クラスは「親同伴」なのか  
・「脳蘇生のプロ」が見た、ヤマハの適期教育の妥当性

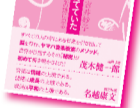
全国的に有名なヤマハ音楽教室、しかし名前が知られていても、内容を知っている方は多くありません。実はヤマハ音楽教室は、トッパスリート、芸術家、医師や弁護士、企業経営者など、社会で活躍する多くの人材を輩出しているのです。どうしてなのか? ヤマハ音楽教室卒業生や脳科学者が、その謎を解明します。

5歳までのお子さんを子育て中でプレゼントご希望の方は、お電話でお申し込みください。

### 5歳までのお子さんを子育て中の方にプレゼント

『音楽は心と脳を育てていた』

ヤマハ音楽教室の謎に迫る 日経BP社 発行 脳科学者・茂木健一郎先生も推薦



先着・限定10名様

## 音楽教室のイベントに参加した子のお母さまの声

(キハラ楽器ホームページより抜粋)

### フジグラン東広島でのピアノ・エレクトーンライブ

キハラ楽器は、子どもの成長には目標意識と達成感が重要と考えています。当社はヤマハの豊富なイベントのほか、各種発表会・国際音楽コンクールへの参加・フジグランでのライブ演奏など、年間数十回の独自イベントを主催しています。年齢やコースに合わせて、参加できるイベントをそれぞれ用意することで、成長を実感してもらえるように努めています。



### アンサンブル(合奏)が楽しいエレクトーンステージアンサンブル

初めてアンサンブルコンサートに参加させていただきました。今までは、自分が演奏する事だけでいいでしたが、他の人の音をしっかりと聴くことの大切さ、合わせることの難しさを知りました。バラバラだった音が、形になっていくうれしさを感じてくれていたら・・・と思います。(エレクトーンステージアンサンブル 小2)



### 自由曲のピアノコンクールヤングピアニストコンサート

本人以上に親が不安と緊張感があり、当日までドキドキでした。レッスンでは先生にほめていただいたり、注意していただきながらの練習でした。家ではどうしてもダメ出ししてしまうのですが、先生はいつも本人のいい所をのびせるように適切なアドバイスをされるので、本人もレッスンでやる気をみせていくことができました。(ヤングピアニストコンサート 小3)



### 2歳~7歳児の発表会スプリングコンサート

初めて発表会に参加しました。教室では声も出て楽しく踊っていますが、いざステージに上がると固まってしまうのでは...とドキドキでした。でも、ステージに上がって、音楽がなると、体が動いてたので音楽をきくと自然に体が反応するんだと、強く思いました。本人もやりきった満足感でいっぱいだったのか、とてもいい笑顔を見せてくれました。(スプリングコンサート 年少)



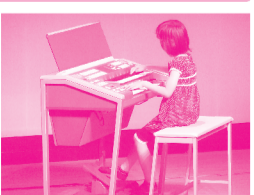
### 自分たちで作った曲を演奏するジュニアオリジナルコンサート

赤りんごコースから通っています。コンサートのたびに大きくなったなと子どもたちの成長を感じます。今回は子どもたちが思いや、音を膨らませながら作ったオリジナル曲。友だちと作る楽しさや、会話の中から、伝わってきました。仲間と共に作る経験ができるのは、ヤマハならではの感じています。ステキな音楽体験ができました。(ジュニアオリジナルコンサート 小1)



### 好きな音楽ジャンルが演奏できるエレクトーンステージソロ

今までずっと、クラシックを演奏してきましたが、今年は初めてJAZZに挑戦しました。CDを聴き、楽譜をおこす所から、全てが初めてで、本当に大変でしたが、新しい発見もあり、とても良い経験となりました。また、次に向けて、楽しんで音楽に触れ、演奏していかれたらと思います。(エレクトーンステージソロ 小5)



# ヤマハ音楽教室には1才~5才の 今の時期にしか 入れませんか!?

# どうして?

ヤマハ音楽教室は**適期教育**と**グループレッスン**にこだわっています。適期教育なので入会コースには年齢制限があります。グループレッスンは同じレベルに揃えるため、春に一齐にスタートします。従ってヤマハ音楽教室に入会できるタイミングは、その子の**1歳~5歳の春の短い期間に限定**されるのです。

興味のある方は...

- ① お子さんの生年月日で対象コースをご確認ください。
- ② 開講予定コースの曜日・時間を表でご確認ください。
- ③ お近くの会場を地図でご確認ください。
- ④ 1日無料体験教室の日程を表でご確認ください。

そして

ご都合のよい会場・日時を、  
**お電話でご連絡ください**

## ① 生年月日別対象コース表

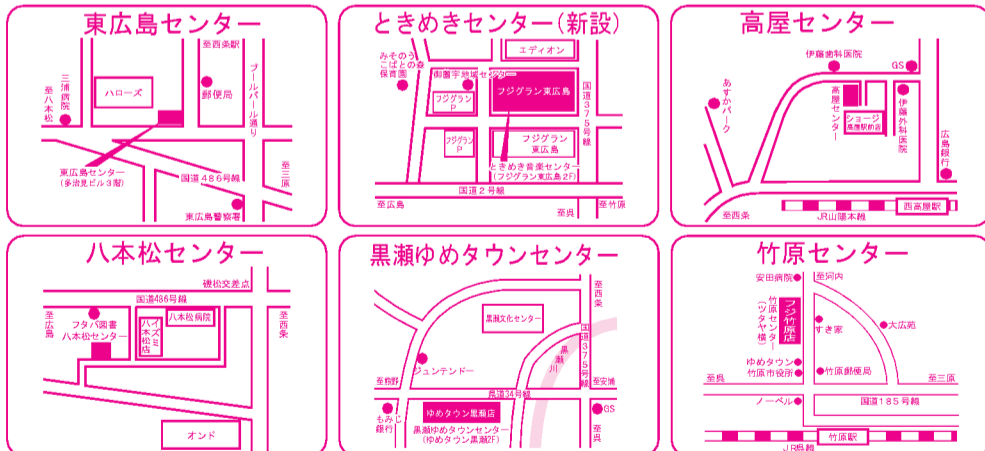
ヤマハ音楽教室	
2018年4月~ 2020年3月生まれ	<b>幼児科</b> 60分・2年間・年間40レッスン・5月開講 月謝7,150円・教材費半年分11,110円 (税込価格)
2020年4月~ 2021年3月生まれ	<b>新コース ぶらいまりー 1年目</b> 月3回・50分・3年間・5月開講 月謝7,150円(土曜) 6,600円(平日)・教材費半年分4,840円 (税込価格)
2021年4月~ 2022年3月生まれ	<b>ドレミらんど・ぶっぶるクラス</b> 月3回・40分・1年間・4月開講 月謝5,500円・教材費半年分5,610円 (税込価格)
2022年4月~ 2023年3月生まれ	<b>ドレミらんど・らっきークラス</b> 月3回・40分・1年間・4月開講 月謝5,500円・教材費半年分4,290円 (税込価格)

## ② 開講予定コース・曜日・時間表 (2024年3月22日現在)

開講コース	幼児科	ぶらいまりー 1年目 (新コース)	ドレミらんど ぶっぶるクラス	ドレミらんど らっきークラス
生年月日	2018.4.2~2020.4.1	2020.4.2~2021.4.1	2021.4.2~2022.4.1	2022.4.2~2023.4.1
東広島センター	木 4:00 金 3:30 土10:00【残】 土11:00【残】	火 3:30 土10:00【満】	木11:00	
ときめきセンター	月 3:00 火 4:30 土10:00【満】	水 3:30 金 4:00	火10:00【残】	火11:00
高屋センター	木 4:30 金 5:00 土 9:00	木 3:30 土10:00	木10:30	
八本松センター	月 4:30 金 5:00 土10:00【残】 土11:00	木 4:30 土11:00	水10:30	
黒瀬ゆめタウンセンター	火 5:00 土10:30	金 4:00 土 9:40	水10:30	© YAMAHA MUSIC FOUNDATION
竹原センター	水 4:00 土11:30	金 3:00	水10:30	

席数に限りがあります。今すぐお電話ください。申し込み人数の都合により曜日・時間を変更することがあります。必ずお電話で確認を。【満】の開講枠は定員に達したため、募集を締め切りました。【残】は残席わずか開講枠です。曜日・時間が限られる方は、急いでお問い合わせください。

## ③ 会場地図



## ④ 1日無料体験教室スケジュール

コース	幼児科	ぶらいまりー 1年目
ときめきセンター	4/21(日) 1:30	4/21(日) 10:30
八本松センター	4/14(日) 1:30	4/14(日) 10:30
黒瀬ゆめタウンセンター	4/7(日) 1:30	4/7(日) 10:30
竹原センター	4/20(土) 1:30	4/20(土) 10:30

席数に限りがあります。今すぐお電話ください。必ず**3日前までにお電話**を。申し込み人数の都合により日時を変更することがあります。

本社：東広島市西条町御園宇718-31 Tel.082-423-7253

**キルラ楽器** since 1959

## TVCM放送中!

### ヤマハ音楽教室に入れるラストチャンスコース...

幼児科  
【4~5歳】

ヤマハ音楽教室の「ジュニア専門コース」の生徒さん(小学生)が、コンクール等で活躍していることを聞いて、このコースに入れて欲しいと言って来られる方がおられます。しかし、「ジュニア専門コース」は進級コースですので、いきなりこのコースに入会はできません。「ジュニア専門コース」以外の進級コースも「幼児科」という基本コースを2年間経験することで、選択が可能になります。「幼児科」では、ピアノやエレクトーンの鍵盤楽器を弾く以外に、多種多様な音楽経験を積みます。そしてこの地区では、ヤマハ音楽教室の進級コースに進むための必須コースである幼児科に入会するチャンスは、その子の一生のなかで4歳と5歳の春2回だけなのです。



## 新コース!

### リトミックとソルフェージュの良いトコ取りコース...

ぶらいまりー 1年目  
【3歳】



ヤマハ音楽教室は、「伸びるものを、伸びる時期に、無理なく伸ばす」=適期教育(てきききょういく)が特徴。3歳児対象「ぶらいまりー」1年目では、鍵盤指導に入る前に重要な、リトミックとソルフェージュの両方の指導要素を取り入れています。鍵盤演奏には、リズム感と音感の基礎が必要。リズム感をリトミックの要素で、音感と表現力をソルフェージュの要素で養います。子どもが将来アイドルになるには、踊るだけではなく、歌えて、楽器も弾けると良い訳です。今年から始まる新コースで、今の幼児科の内容を含めた3年間のコースです。

### “ぶっぶる”と遊べる先着6名限定コース...

ドレミらんど  
【1歳・2歳】

赤いりんごのキャラクター「ぶっぶる」が大人気のヤマハ音楽教室。でも実際のレッスンでこの「ぶっぶる」が登場するのは1歳と2歳対象の「ドレミらんど」だけなんです。この時期は子どもに自我が芽生えはじめ、「いや」「自分でやる」なんて聞きわけがなくなる時期。お母さんの育児ストレスも一番強い時期です。そんな親と子のストレス解消に効果的なのがこの「ドレミらんど」。2歳児対象のぶっぶるクラスと1歳児対象のらっきークラスも、開講予定は平日の午前中で、他のコースよりちょっと早い4月スタート。1クラス6名までの限定でそれ以上は入会できません。体験教室はありませんが、レッスン紹介DVDを貸し出しています。興味のある方は今すぐお電話を。



## ヤマハ音楽教室のスタートは70年前の「実験教室」

1954年4月、ヤマハ東京支店に、講師3名生徒150名を集めて、文字通り「実験教室」がスタートしました。目的は、楽しみながら楽器を弾き、歌い、そして音楽で自己を表現するには、幼児期にどんな指導をすれば最も効果的なのかを探ること。当時のスタッフらは世界中から音楽の指導書や育児書を500種類以上取り寄せて分析し、150人の子供たちの表情やしぐさの変化を食い入るように見つめてチェックしたそうです。あまりにも真剣に観察したことから、子供たちが恐れをなしてお漏らししてしまうこともしばしば。そのためスタッフらは、メモ用紙と同時に雑巾も必携していたそうです。川上源一氏をはじめとする当時のヤマハ社員は、真剣に世界にも前例のない指導法を探り、音楽や幼児教育の専門家を交えて試行錯誤した結果、現在の「ヤマハ音楽教育システム」を完成させたのです。

(吉井妙子著:『音楽は心と脳を育てていた ヤマハ音楽教室の謎に迫る』より)

## おかげさまで ヤマハ音楽教室は 今年70周年!!

1日無料体験  
参加者  
募集中!!

無料体験のお申し込みは今すぐお電話で!  
**TEL 082-423-7253**

(株)キルラ楽器まで

■受付時間/10:00~18:30 ■定休日/日曜・祝祭日

24時間受付FAXも  
ご利用いただけます!!

**FAX 082-423-6317**

お子様のお名前	生年月日	お申し込み	・体験申し込み ・DVD貸出希望 ・入会申し込み ・本プレゼント希望
	年 月 日		
保護者様のお名前	電話番号	体験or 入会予定コース	
	( )		
ご住所 〒 -		会場	

ご記入頂いたお客様の住所、電話番号等は弊社が運営する教室に関する案内に利用させていただきます。